

MONTHLY MEMBERSHIP PROGRESS REPORT

SEDE ITALY

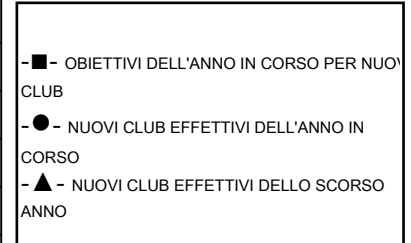
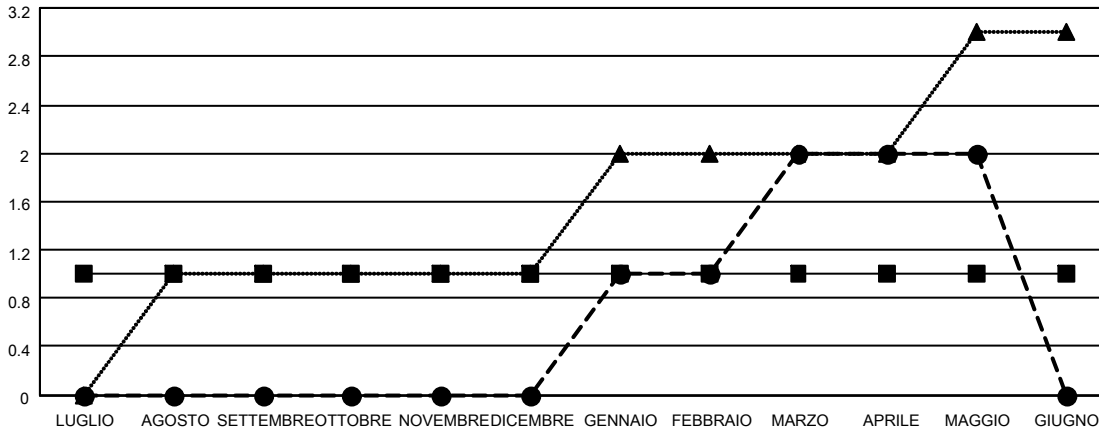
District 108IA2

Results as of: 5/31/2023

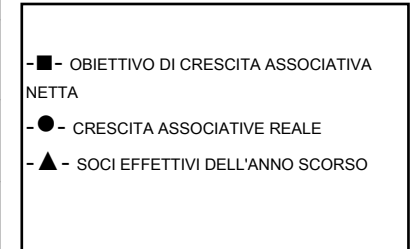
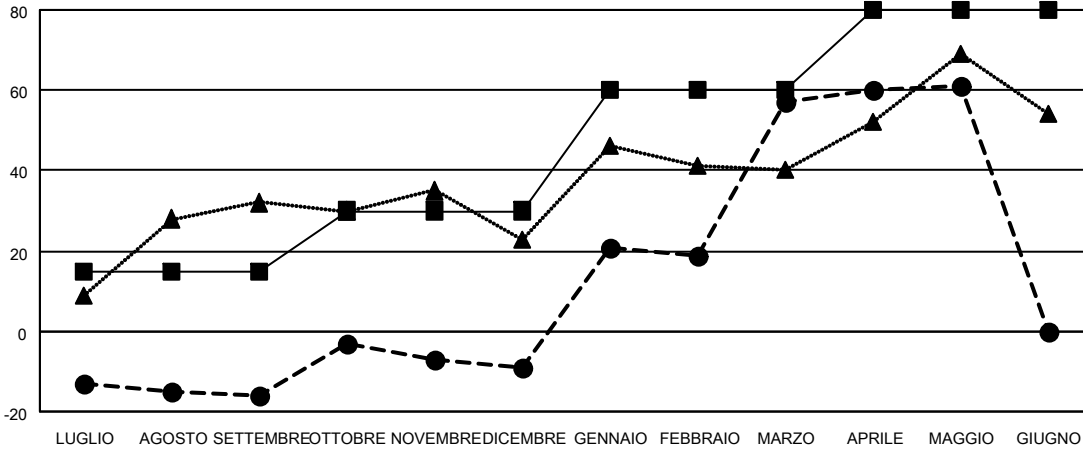
Club			
RISULTATI PER 2022-2023			
TRIMESTRE	OBIETTIVO PER NUOVI CLUB	NUOVI CLUB	CLUB CANCELLATI
LUGLIO/AGOSTO/SETTEMBRE	1	0	0
OTTOBRE/NOVEMBRE/DICEMBR	0	0	0
F. GENNAIO/FEBBRAIO/MARZO	0	2	0
APRILE/MAGGIO/GIUGNO	0	0	0

Soci			
RISULTATI PER 2022-2023			
TRIMESTRE	OBIETTIVO DI CRESCITA ASSOCIATIVA NETTA	CRESCITA ASSOCIATIVE REALE	SOCI DIMESSI EFFETTIVI (inclusi quelli trasferiti)
LUGLIO/AGOSTO/SETTEMBRE	15	14	28
OTTOBRE/NOVEMBRE/DICEMBR	15	40	29
F. GENNAIO/FEBBRAIO/MARZO	30	88	21
APRILE/MAGGIO/GIUGNO	20	27	20

CUMULATIVO DEGLI OBIETTIVI E NUOVI CLUB EFFETTIVI



CUMULATIVO DEGLI OBIETTIVI E SOCI EFFETTIVI



CLUB CANCELLATI: 0	41 CLUBS OF 70 HA/HANNO AGGIUNTO 1 O PIU' SOCI NUOVI	<u>DISTRIBUZIONE DEL SESSO</u>	
<u>SOCI DIMESSI</u>		UOMO	1,228 (66.92%)
DEFUNTI	18	DONNA	607 (33.08%)
CLUB CANCELLATO	0	NON BINARY	0 (0.00%)
ALTRO	80	PREFER NOT TO ANSWER	0 (0.00%)
TOTALE	98	NUMERO TOTALE DEI SOCI APPARTENENTI A NUCLEI FAMILIARI	132
	CLICCARE QUI PER I DATI ASSOCIATIVI CUMULATIVI	SOCI FAMILIARI PAGANTI LA METÀ DELLE QUOTE	68